



# DİSKAR

TÜRKİYE DEVRİMCİ İŞÇİ SENDİKALARI KONFEDERASYONU ARAŞTIRMA DAİRESİ

# İŞSİZLİK SİGORTASI FONU

## İŞSİZLİK SİGORTASI FONU İŞVEREN DESTEK FONUNA DÖNÜŞTÜ

İşsizle mücadele amacıyla oluşturulan ve temel işlevlerinden biri işsizlik ödeneği ödemek olan İşsizlik Sigortası Fonu (İSF) işverenlere yönelik sağlanan çeşitli teşvik ve desteklerle giderek bir işveren fonuna dönüşüyor. Temel amacı işsizlik sigortası ödemeleri olan İSF'nin, giderleri içinde işsizlik sigortasının payı azalırken işveren teşvik ve destekleri ile aktif işgücü piyasası (AİP) programlarının payı artmaktadır. Böylece İşsizlik Sigortası Fonu kaynakları işsizler yerine işverenlere destek olarak kullanılmaktadır.

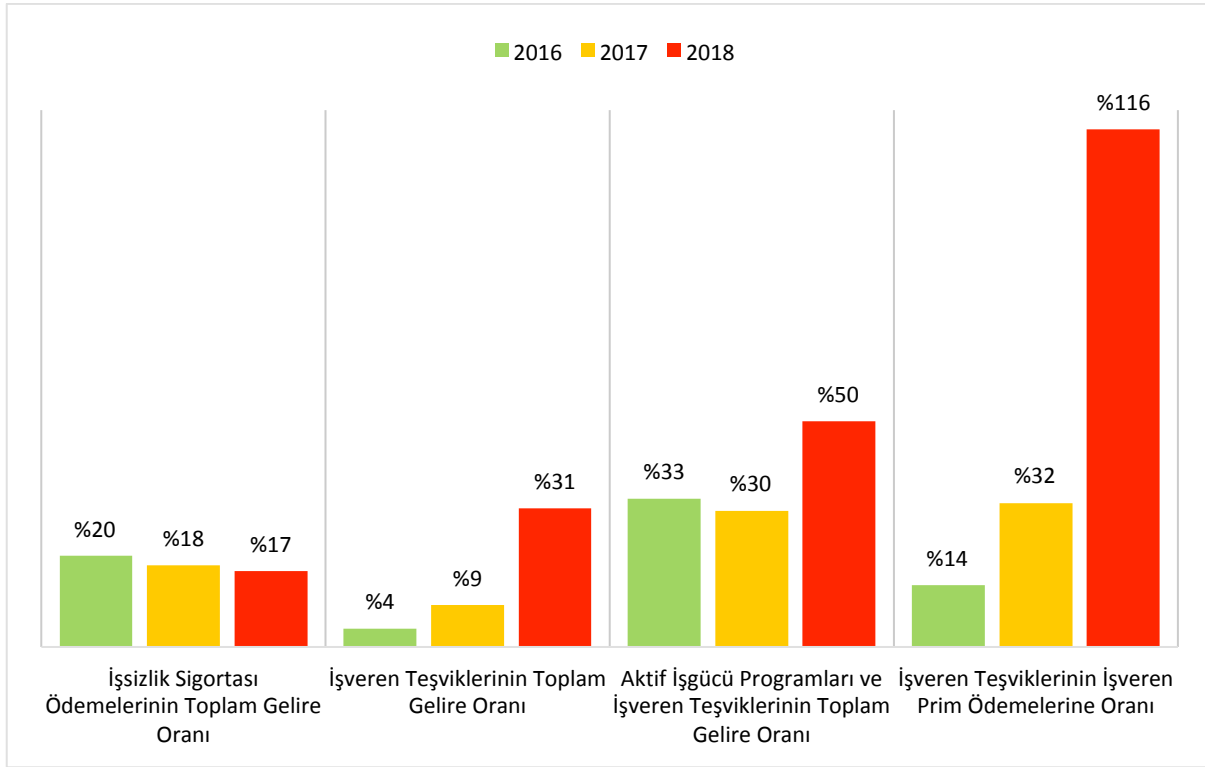
2018 yılında işveren teşviklerinin işverenler tarafından ödenen primlere oranı yüzde 116'ya yükselmiştir. Diğer bir ifade ile işverenler 2018 yılında Fona yaptıkları 9,2 milyar TL tutarındaki prim ödemesine karşılık 10,7 milyar TL teşvik ve destek almışlardır. Böylece 2015 yılında yüzde 13,8 olan işveren teşvik ödemelerinin işveren prim ödemelerine oranı aradan geçen üç yılda hızla yükselmiş oldu. İşveren teşvik ve desteklerinin toplam Fon gelirlerine oranı 2015'te yüzde 4,1 iken 2018'de yüzde 31'e yükselmiştir (Tablo 1, Grafik 1). Buna karşılık işsizlik sigortası ödemelerinin toplam gelire oranı düşmüştür. 2015 yılında yüzde 20,3 olan işsizlik sigortası ödemelerinin toplam gelire oranı 2017'de yüzde 18'e ve 2018'de ise yüzde 16,9'a gerilemiştir.

**Tablo 1: İşsizlik Sigortası Fon Giderlerin Dağılımı (2016-2018)**

Gelir ve Gider Türü	2016	2017	2018
Toplam Gelir (1)	22.273.479.964	26.862.369.104	34.628.458.320
İşveren Prim Ödemeleri (2)	6.620.127.705	7.777.525.939	9.251.925.199
Toplam Gider (3)	12.145.157.598	13.344.259.357	23.705.145.234
Aktif İşgücü Programları (4)	4.912.228.761	3.771.274.305	4.904.236.483
İşbaşı Eğitim Programları (5)	1.556.517.860	1.900.276.071	1.851.971.449
İşveren Teşvik ve Destek Ödemeleri (6)	910.363.721	2.504.121.547	10.709.430.426
İşsizlik Sigortası Ödemeleri (7)	4.531.025.877	4.895.131.092	5.865.518.468
İşveren Teşvikleri/İşveren Prim Ödemeleri (6/2)	13,8%	32,2%	115,8%
İşveren Teşvikleri/Toplam Gelir (6/1)	4,1%	9,3%	30,9%
AİP (*) +İşveren Teşvikleri/Toplam Gelir (4+5+6)/1	33,1%	30,4%	50,4%
İşsizlik Sigortası Ödemeleri/Toplam Gelir (7/1)	20,3%	18,2%	16,9%

**Kaynak:** İŞKUR İşsizlik Sigortası Bülteni Aralık 2018, DİSK-AR. (\*) AİP: Aktif İşgücü Programları, DİSK-AR.

Grafik 1: İşsizlik Sigortası Fon Giderlerinin Dağılımı (2016-2018)



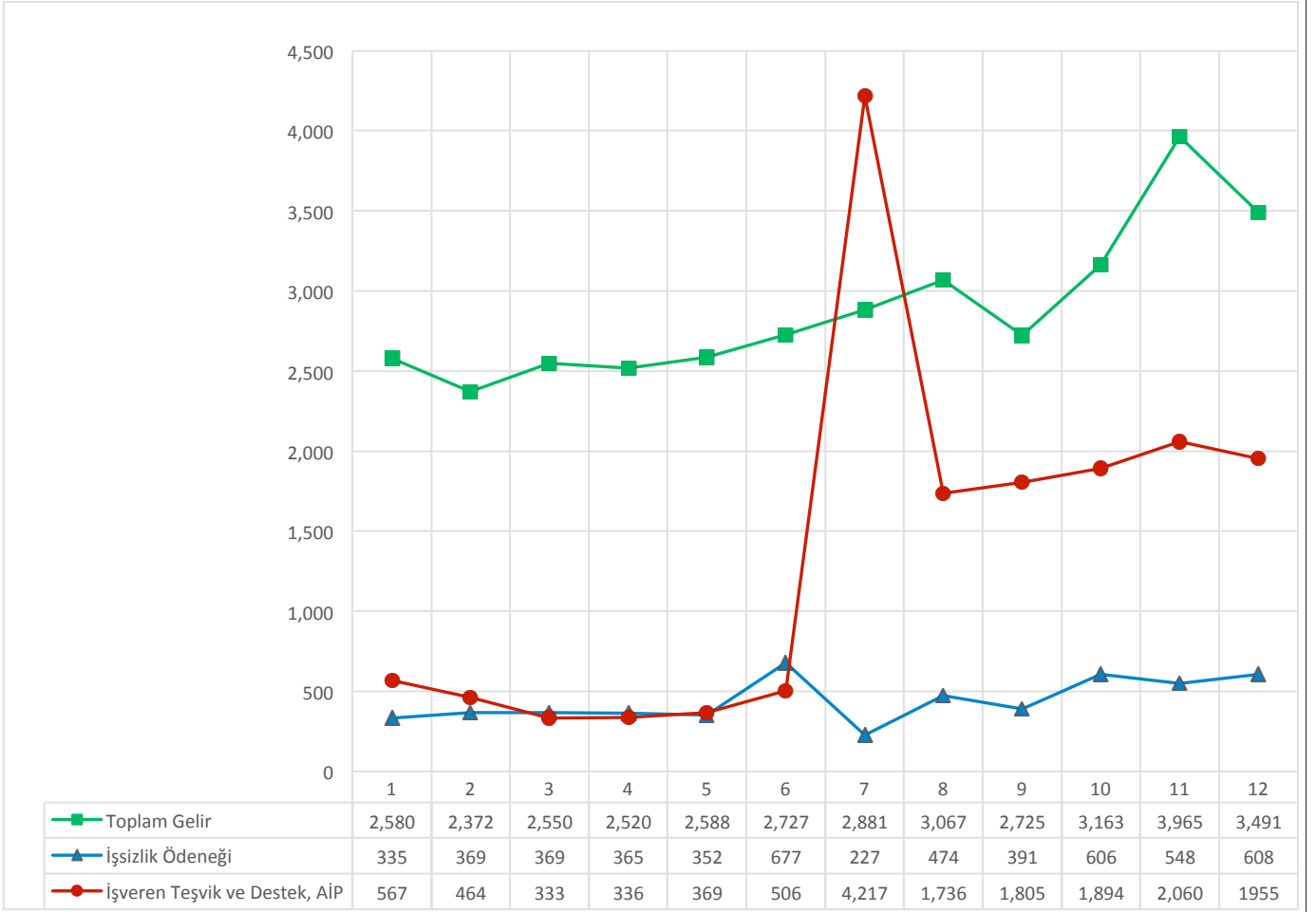
Kaynak: İŞKUR İşsizlik Sigortası Bülteni Aralık 2018, DISK-AR.

## İŞSİZLİK SİGORTASI FONU İŞSİZLERE DEĞİL İŞVERENLERE ÇALIŞTI

İşsizlik Sigortası Fonunun (İSF) 2018 yılı gelir ve harcamaları özellikle yılın ikinci yarısında vahim bir hal aldı. Temmuz ayında İSF'nin 2,9 milyar TL gelirine karşılık işveren destek ve teşvikleri ile Aktif İşgücü Programları (AİP) için yapılan ödemeler 4,2 milyar TL düzeyine ulaşmıştır. Temmuz 2018'de 2,8 Milyar TL fon gelirine karşılık, işverenlere 4,2 milyar TL ödeme yapılmıştır. İşveren teşvik ve destekleri ile AİP için yapılan harcamalar yılın son aylarında da İSF gelirlerinin yaklaşık yarısı tutarında gerçekleşmiştir. Bu durum İSF kaynaklarının 24 Haziran 2018 seçimleriyle ve krizle bağlantılı olarak daha yoğun biçimde kullanıldığını göstermektedir (Grafik 2).

İşsizlik Sigortası Fonunun (İSF) asıl işlevi işsizlik ödeneği olmaktan çıkmış, İSF adeta bir işveren destek fonuna dönüşmüştür. Bu durum İSF'nin kuruluş amacı ve sosyal devlet ilkesiyle çelişmektedir. İSF kaynakları öncelikle işsizler için kullanılmalı ve özellikle kriz döneminde işsizlik ödeneğinden yararlanma koşulları kolaylaştırılmalıdır. Böylece çok daha fazla işsiz işsizlik ödeneği alması mümkün olacaktır.

**Grafik 2: İşsizlik Sigortası Gelir ve Harcamaları Aylık Değişim (Milyon TL) (2018)**



**Kaynak:** İŞKUR İşsizlik Sigortası Bülteni Aralık 2018, DiSK-AR